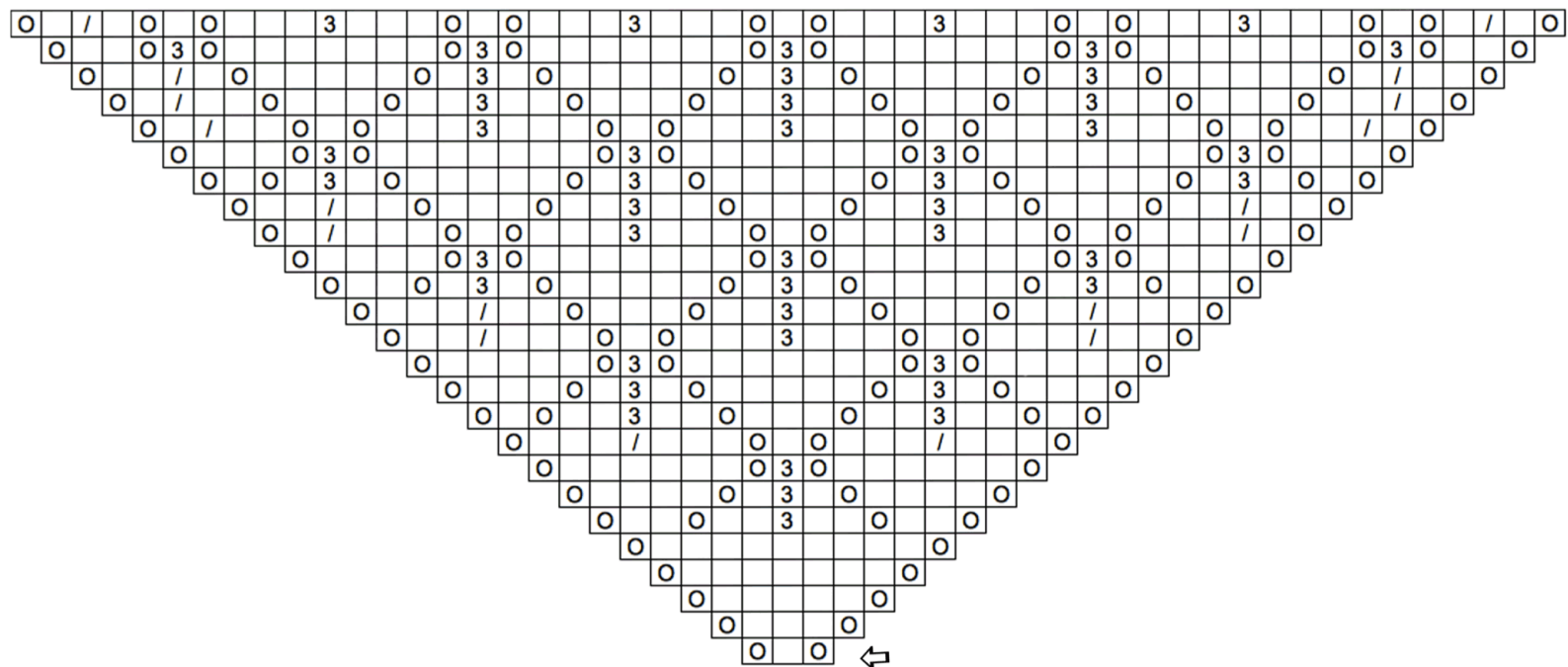


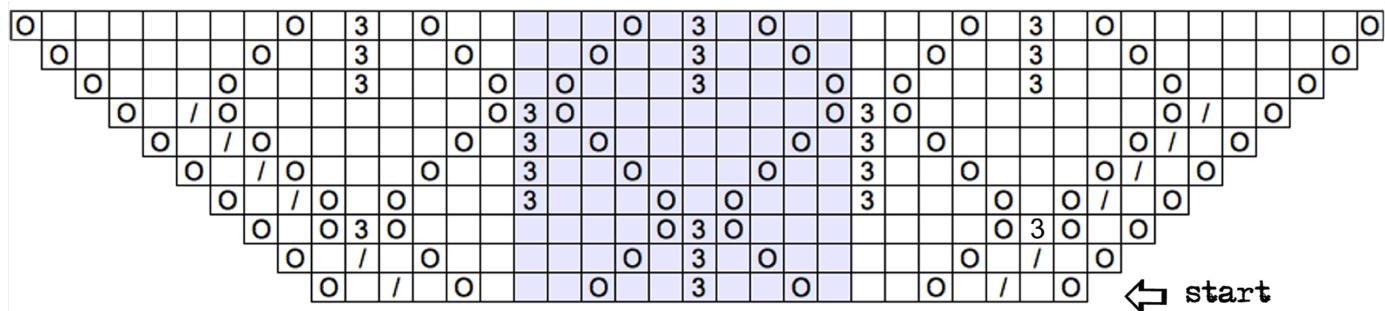
Schema A

La freccia in basso a destra indica il punto di inizio



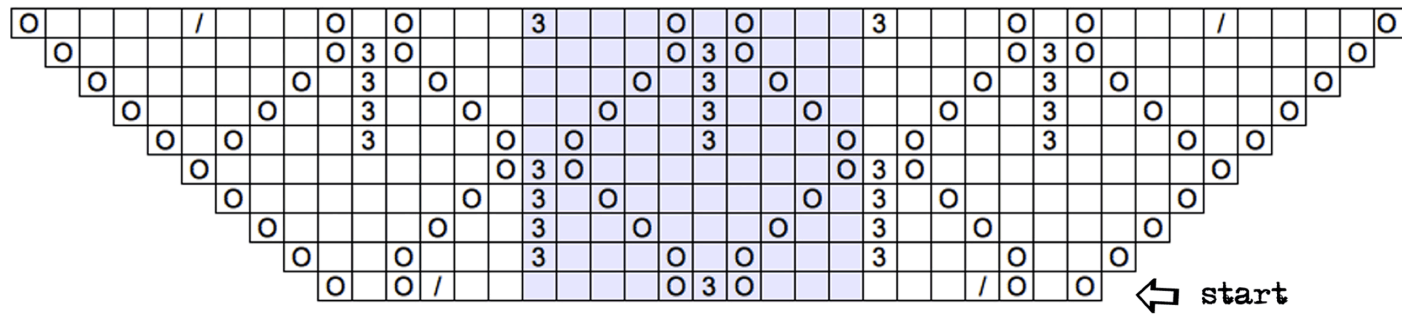
Schema B

La freccia in basso a destra indica il punto di inizio. La parte ombreggiata va ripetuta 3 volte.



Schema C

La freccia in basso a destra indica il punto di inizio. La parte ombreggiata va ripetuta 5 volte.



Schema D di Hammeli

Lo schema inizia in basso a destra. La parte ombreggiata va ripetuta 7 volte.

